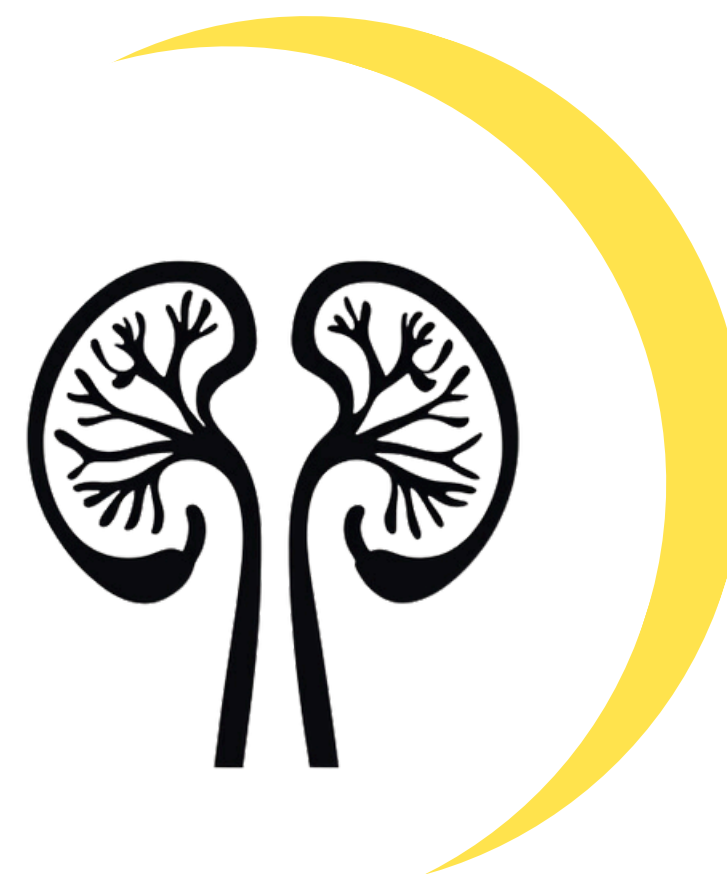


**PROFILAKTYKA ZDROWOTNA I WCZESNA  
IDENTYFIKACJA PACJENTÓW Z GRUP RYZYKA**

# **PRZEWLEKŁA CHOROBA NEREK**



**Projekt edukacyjny**

Pilotaż konsultacji farmaceutycznej w grupie pacjentów z rozpoznaną cukrzycą typu 2 i/lub nadciśnieniem tętniczym.



## Cel projektu:

- **edukacja farmaceutów** z zakresu wczesnej identyfikacji i profilaktyki przewlekłej choroby nerek u pacjentów z wybranymi czynnikami ryzyka
- część szkoleniowa: **8 godzin**
- część warsztatowa: **8 godzin**
- część praktyczna



16

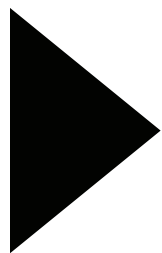
punktów edukacyjnych  
“twardych”





## **Korzyści dla aptek i farmaceutów z udziału w projekcie:**

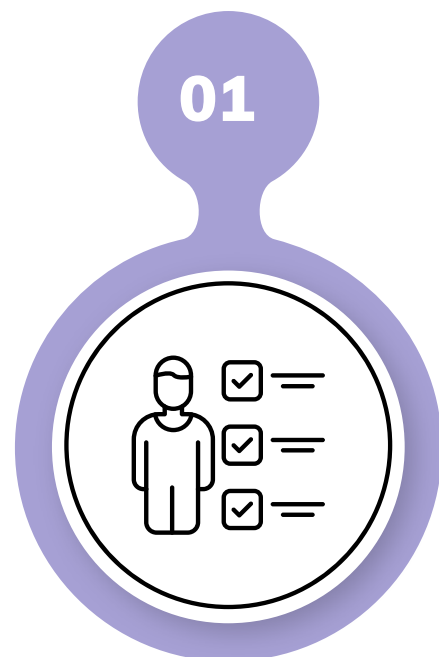
- udział w bezpłatnych webinarach i warsztatach stacjonarnych
- przeprowadzanie konsultacji w praktyce
- łącznie **16 punktów edukacyjnych "twardych"** za zrealizowanie całego projektu
- poszerzenie kompetencji i portfolio konsultacji świadczonych przez aptekę
- łatwa integracja z już udzielanymi świadczeniami opieki farmaceutycznej (takimi jak pomiary ciśnienia, glikemii, antropometryczne, Nowy Lek, przegląd lekowy)
- wzmocnienie relacji z lokalną społecznością i budowanie pozytywnego wizerunku apteki
- zacieśnienie współpracy z innymi specjalistami ochrony zdrowia
- okazja do intensyfikacji działań z obszaru medycyny stylu życia (m.in. poradnictwa z obszaru nikotynowej terapii zastępczej)
- materiały edukacyjne



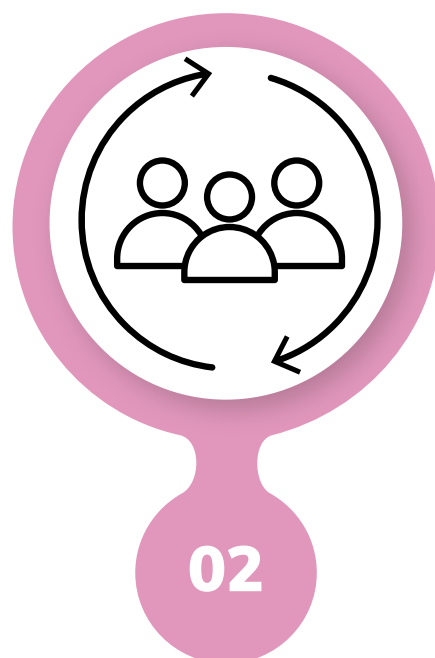
## ZADANIA FARMACEUTÓW W PROJEKCIE

### Kwalifikacja pacjenta

Potwierdzone rozpoznanie nadciśnienia tętniczego lub/i cukrzycy typu 2



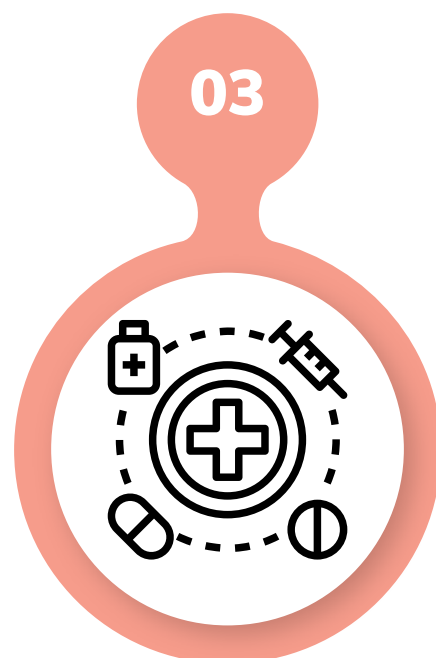
01



02

### Przeгляд lekowy

Analiza ryzyka i ocena zebranych danych



03



04

### Follow-up

Telefoniczna konsultacja kontrolna



05

### Spotkanie wstępne

Ocena ryzyka PChN, zebranie wywiadu farmaceutycznego, przekazanie uniwersalnej porady farmaceutycznej

### Spotkanie interwencyjne

Przekazanie spersonalizowanej porady i pisemnych zaleceń

## Dlaczego warto zająć się profilaktyką przewlekłej choroby nerek?

Przewlekła choroba nerek (PChN) zwana jest "cichą chorobą", ponieważ większość pacjentów nie odczuwa dolegliwości w jej wczesnych stadiach. Dolegliwości pojawiają się dopiero, gdy uszkodzenia są już bardzo ciężkie.

Jest to poważny, powszechny i postępujący stan chorobowy, ale wielu pacjentów nie otrzymuje rozpoznania na czas.

Wczesna diagnoza może opóźnić, a nawet zahamować upośledzenie funkcji nerek kończące się potrzebą dializ lub transplantacji. Obniża również ryzyko powiązanych z niewydolnością nerek powikłań sercowo-naczyniowych.

NERKI CHORUJĄ **PO CICHU**  
może dojść do ich ciężkiego uszkodzenia zanim zauważysz objawy  
CZY BADASZ JE REGULARNIE?

ZADBAJ O

**ZDROWE  
NERKI**  
#cichebohaterki



POROZMAWIAJ Z FARMACEUTĄ  
O **PRZEWLEKŁEJ CHOROBY NEREK**,  
jeśli chorujesz na...

serce | nadciśnienie | cukrzycę | otyłość | nikotynizm

